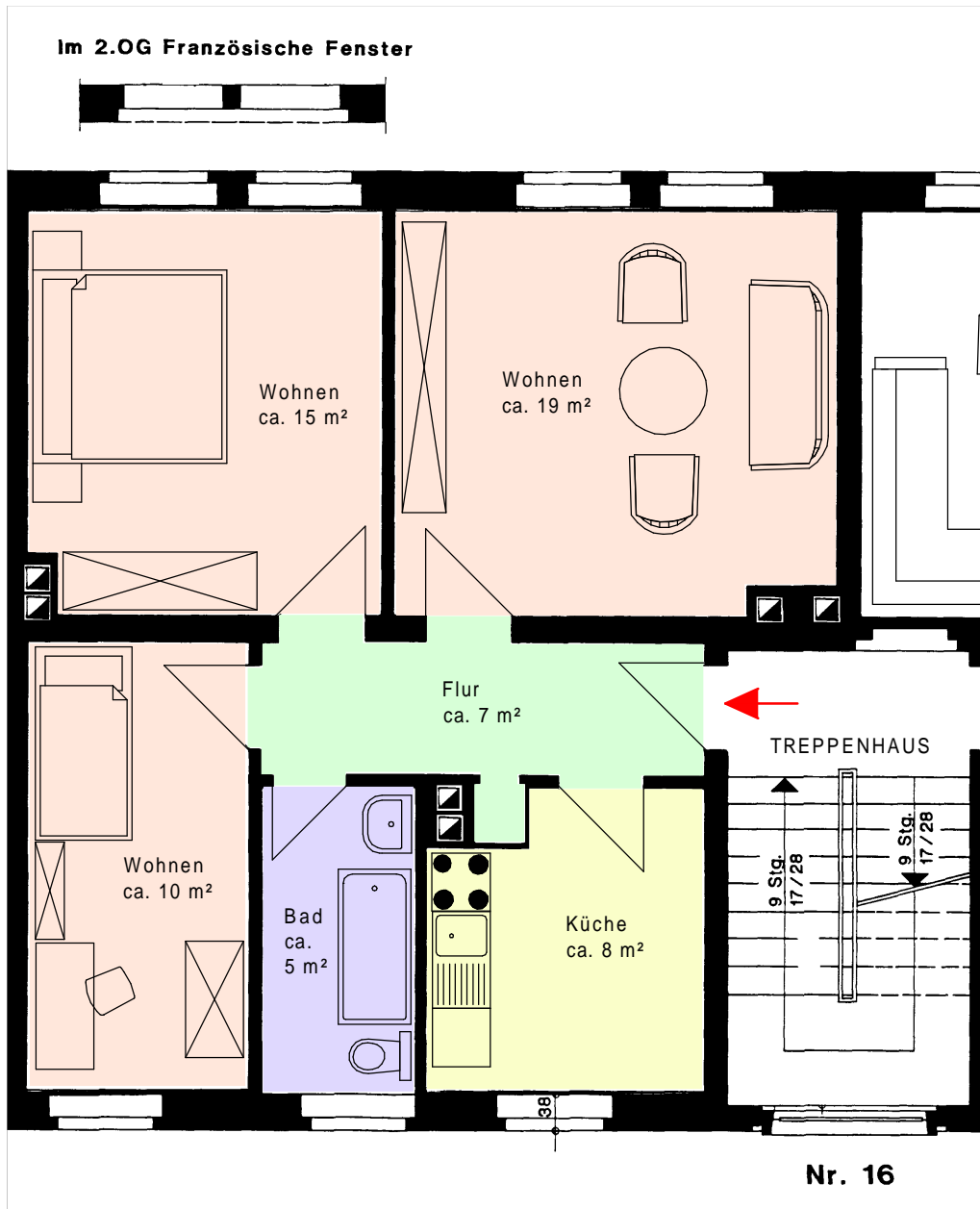


Hofseite



Straßenseite



Wohnungsgrundriss 0201 0013
Eichendorffstraße 16
Wohnung: 2.OG links
Wohnfläche ca. 64 m²



Maßstab: 1:75

Gewi

EISENHÜTTENSTÄDTER GEBÄUDEWIRTSCHAFT
KARL-MARX-STR. 35 C
15890 EISENHÜTTENSTADT
Tel: 03364/423-40
Fax: 03364/769653